

INSTRUCTION POUR LA MISE EN ROUTE

1) Sortir la pompe de son emballage, ôter les capuchons rouges protégeant les orifices de la tête de pompe. Raccorder les tuyaux.

NOTE : Pour obtenir de meilleurs résultats, les tailles de tuyaux devraient être comme suit :

Débit	Diamètre de tuyaux
0 à 50ml/min	1/16" à ¼" ID
50 à 200ml/min	¼" à 3/8" ID
200ml/min et plus	3/8" à ½" ID

Vérifier la compatibilité chimique des liquides pompés avec les tuyaux utilisés.

2) Monter la pompe verticalement, la tête en bas, pour une meilleure performance. Les pompes de la série Q sont proposées avec des embases en option. Les pompes des séries RHSY et PiP sont montées sur des pieds intégrés.

NOTE : les pompes Duplex des séries Q2V et Q2B, fonctionnent uniquement à l'horizontale.

3) Vérifier la tension d'alimentation, brancher la pompe, et tester la pompe avec de l'eau Claire.

La calibration est plus facile à ce stade en utilisant une burette graduée en mesurant le temps de dosage.

Note :

a. **Pompes de la série "Q"** : le pointeur mobile positionné sur le 0, la pompe ne donne aucun débit. Placer le pointeur vers la droite ou la gauche, en fonction de la direction de liquide souhaitée.

b. **Pompes de la série "RH"** : tourner l'anneau moleté dans le sens d'une aiguille de montre pour réduire le débit, et dans le sens contraire pour augmenter le débit. Les pompes « RH » sont livrées avec un débit fixé environ à la moitié du débit maximal.

c. **Pompes de la série "V"** : vous devez régler le volume par rotation, selon les méthodes a) ou b), avant de régler la vitesse de rotation du moteur.

Félicitations : vous venez de mettre en route la pompe !

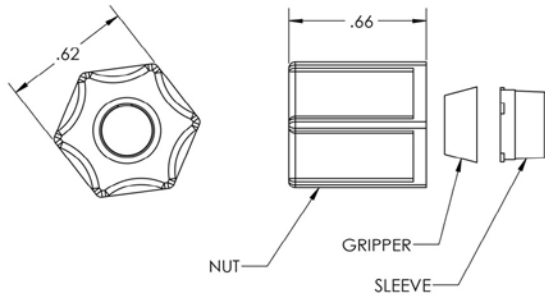
NOTE : Merci de rincer la pompe après utilisation, et tout spécialement avant une d'inactivité prolongée.

NOTE: Voir au verso le montage des raccords compression à ferrules.

Dans le respect de l'environnement, aucun support papier ne sera imprimé ni joint dans le colis. Tous nos manuels d'instruction sont disponibles en ligne pour téléchargement, sous format pdf, depuis notre site web :

www.fluidmetering.com/literature.html

Assemblage de raccords à compression avec ferrule (PVDF, Teflon, Polypropylène)



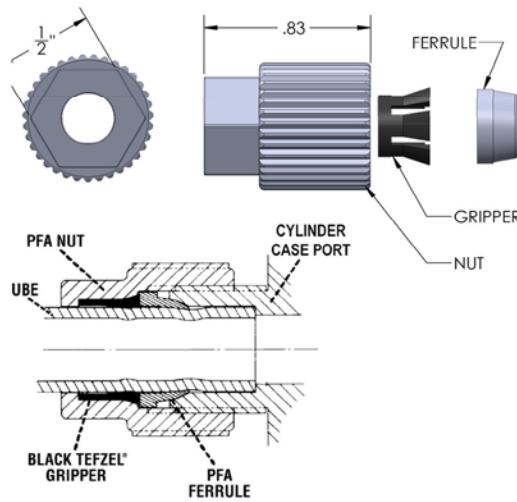
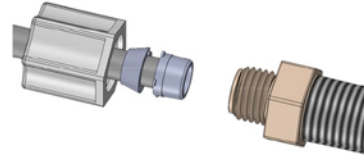
Assembler selon le sens indiqué

FMI P/N 110384-K

DESCRIPTION : FERRULE NUT

MATERIAL : PVDF

SPECIFICATION : 7/16-20 INTERNAL THREAD

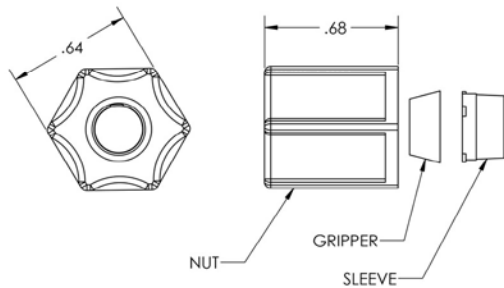


FMI P/N 110384-T

DESCRIPTION : FERRULE NUT

MATERIAL : FDA COMPLIANT. PFA FERRULE AND NUT, CARBON-FILLED TEFZEL® GRIPPER.

SPECIFICATION : 1/4 OD TUBING



Assembler selon le sens indiqué

FMI P/N 110384-P

DESCRIPTION : FERRULE NUT

MATERIAL : POLYPROPYLENE

SPECIFICATION : 7/16-20 INTERNAL THREAD

